

TEES SALDATI UGUALI E RIDOTTI

CARATTERISTICHE TECNICHE

Ricavati da tubo saldato o lamiera.

Dimensioni tipo EN 10253-3 con colletto di derivazione saldato
 Marcatura: marchio produttore, numero colata, dimensioni, tipo di acciaio.

CERTIFICATI EN 10204/2.2

EQUAL AND REDUCER WELDED TEE

TECHNICAL INFORMATION

Made from welded pipe or plate.

Dimensions type EN 10253-3 with welded branch.

Marking: Producer's name, heat number, dimensions, steel.

CERTIFICATES EN 10204/2.2

Diam. nominale Nominal diam.		Diam. esterno Outs. diam.		Altezza Height	Altezza Height	Spessore / Thickness	
DN	D mm	DN1	D1 mm	F mm	G mm	2,00 mm	3,00 mm
8	13,7	8	13,7	27	-	1,5	//
10	17,2	10	17,2	30	-	1,5	//
15	21,3	15	21,3	25	-	☒	☒
20	26,9	20	26,9	29	-	☒	☒
		15	21,3		29	☒	☒
25	33,7	25	33,7	38	-	☒	☒
		20	26,9		38	☒	☒
		15	21,3		38	☒	☒
32	42,4	32	42,4	48	-	☒	☒
		25	33,7		48	☒	☒
		20	26,9		48	☒	☒
		15	21,3		48	☒	☒
40	48,3	40	48,3	57	-	☒	☒
		32	42,4		57	☒	☒
		25	33,7		57	☒	☒
		20	26,9		57	☒	☒
50	60,3	50	60,3	64	-	☒	☒
		40	48,3		40	☒	☒
		32	42,4		57	☒	☒
		25	33,7		51	☒	☒
65	76,1	65	76,1	76	-	☒	☒
		50	60,3		70	☒	☒
		40	48,3		67	☒	☒
		32	42,3		64	☒	☒
80	88,9	80	88,9	86	-	☒	☒
		65	76,1		83	☒	☒
		50	60,3		76	☒	☒
		40	48,3		73	☒	☒

Diam. nominale Nominal diam.		Diam. esterno Outs. diam.		Altezza Height	Altezza Height	Spessore / Thickness	
DN	D mm	DN1	D1 mm	F mm	G mm	2,00 mm	3,00 mm
100	114,3	100	114,3	105	-	☒	☒
		80	88,9		98	☒	☒
		65	76,1		95	☒	☒
		50	60,3		89	☒	☒
125	139,7	125	139,7	124	-	☒	☒
		100	114,3		117	☒	☒
		80	88,9		111	☒	☒
		65	76,1		108	☒	☒
150	168,3	150	168,3	143	-	☒	☒
		125	139,7		137	☒	☒
		100	114,3		130	☒	☒
		80	88,9		124	☒	☒
200	219,1	200	219,1	178	-	☒	☒
		150	168,3		168	☒	☒
		125	139,7		162	☒	☒
		100	114,3		156	☒	☒
250	273	250	273	216	-	☒	☒
		200	219,1		203	☒	☒
		150	168,3		194	☒	☒
		125	139,7		191	☒	☒

☒ = Disponibile a magazzino

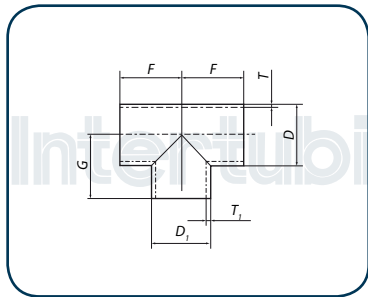
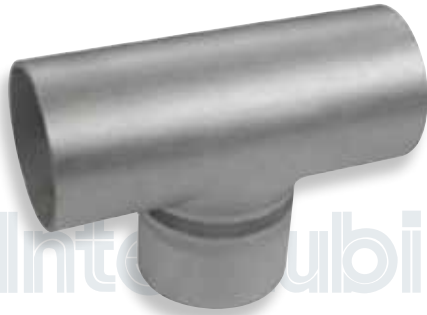
❖ = Disponibile a richiesta

// = Non fornibile

On stock

On request

Not supplied



TEES SALDATI UGUALI E RIDOTTI

CARATTERISTICHE TECNICHE

Ricavati da tubo saldato o lamiera.

Dimensioni tipo EN 10253-3 con colletto di derivazione saldato

Marcatura: marchio produttore, numero colata, dimensioni, tipo di acciaio.

CERTIFICATI EN 10204/2.2

EQUAL AND REDUCER WELDED TEE

TECHNICAL INFORMATION

Made from welded pipe or plate.

Dimensions type EN 10253-3 with welded branch.

Marking: Producer's name, heat number, dimensions, steel.

CERTIFICATES EN 10204/2.2

Diam. nominale Nominal diam.		Diam. esterno Outs. diam.		Altezza Height	Altezza Height	Spessore / Thickness	
DN	D mm	DN1	D1 mm	F mm	G mm	2,00 mm	3,00 mm
300	323,9	300	323,9	254	-	☒	☒
		250	273		241	☒	☒
		200	219,1		229	☒	☒
		150	168,3		219	☒	☒
350	355,6	350	355,6	279	-	//	☒
		300	323,9		270	//	☒
		250	273		257	//	☒
		200	219,1		248	//	☒
400	406,4	400	406,4	305	-	//	☒
		350	355,6		305	//	☒
		300	323,9		295	//	☒
		250	273		283	//	☒
450	457	450	457	343	-	//	☒
		400	406,4		330	//	☒
		350	355,6		330	//	☒
		300	323,9		321	//	☒
500	508	500	508	381	-	//	☒
		450	457		368	//	☒
		400	406,4		356	//	☒
		350	355,6		356	//	☒

☒ = Disponibile a magazzino

❖ = Disponibile a richiesta

// = Non fornibile

On stock

On request

Not supplied